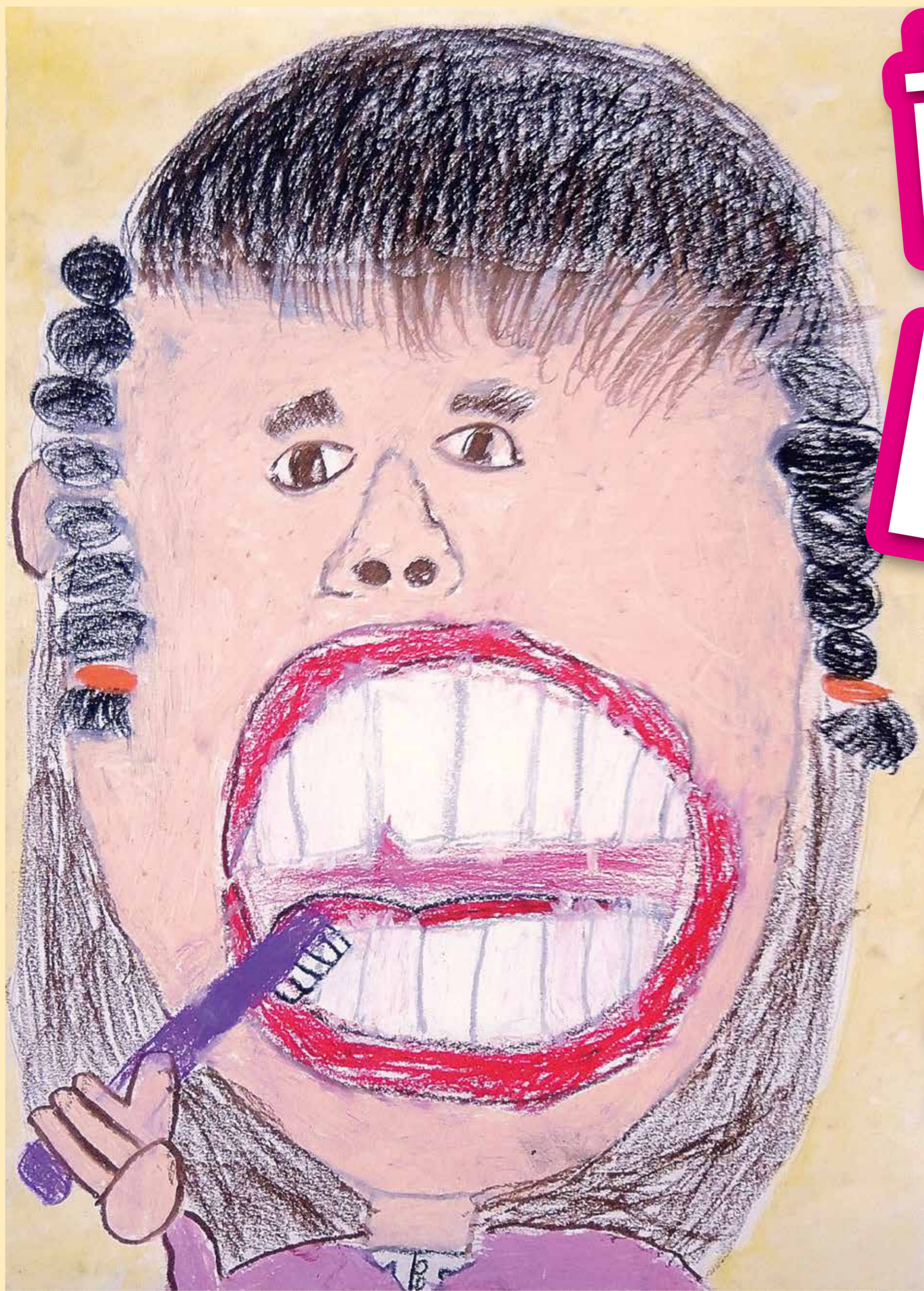


# 地震でも 忘れなかつたよ 歯みがきは

平成28年度 標語の部 熊本県知事賞  
熊本市立城東小学校 6年  
大久保 妃華さんの作品



平成28年度 図画の部 熊本県知事賞 山江村立山田小学校 1年  
福山 莉愛奈さんの作品

# 歯と口の健康週間

## 平成29年度 「歯と口の健康週間」 各郡市行事一覧表

各地で無料歯科健診ほかイベントがあります

- 熊本**  
6月4日(日) 11:00~16:00  
●ウェルパルクまもと
- 6月4日(日)~10日(土)  
●各会員診療所 各診療所診療時間内
- 宇土**  
6月3日(土) 14:00~17:00  
●宇土シティモール
- 玉名**  
6月3日(土) 10:00~16:00  
●玉名保健センター
- 荒尾**  
6月4日(日) 10:00~15:00  
●荒尾総合文化センター
- 山鹿**  
6月3日(土) 14:00~16:00  
●山鹿健康福祉センター
- 菊池**  
6月4日(日) 10:00~15:00  
●菊池郡市歯科医師会館
- 阿蘇**  
6月10日(土) 13:30~15:30  
※介護施設等へのボランティア活動の実施
- 上益城**  
6月5日(月)~10日(土)  
※嘉島町のみ6/1(木)~6/30(金)  
●各会員診療所 各診療所診療時間内
- 下益城**  
6月10日(土) 14:00~16:30  
●イオンモール宇城(イオンホール シネマ横)
- 八代**  
6月10日(土)  
10:00~15:00 9:00~12:00  
●やつしろハーモニーホール ●氷川町公民館  
10:00~13:00 11:00~16:00  
●八代歯科医師会口腔保健センター ●ゆめタウン八代店
- 水俣・芦北**  
6月5日(月)~9日(金)  
●各会員診療所 各診療所診療時間内
- 人吉**  
6月4日(日) 10:00~12:00  
●イオン錦サンロードシティ店
- 球磨**  
6月3日(土)~6月10日(土)  
●各会員診療所 各診療所診療時間内
- 天草**  
6月17日(土) 13:00~16:00  
●天草市民センター体育館

### 8020 普及啓発懸賞クイズ

各イベント会場で、懸賞応募券を配布します。応募された方より抽選で、商品を差し上げます。

**イベント会場で旅行券(10名)や口腔ケア関連商品が当たる懸賞に応募しよう!**  
(合計100名様に当たります)



## 平成29年 6月4日(日)~10日(土)

### 6月4日(日) 歯の祭典

- ところ** 熊本県歯科医師会館 4階ホール
- 時間** 午後1時~
- 「高齢者のよい歯のコンクール」県大会入賞者表彰
- 歯・口の健康に関する「図画・ポスター、習字ならびに標語」入賞者表彰

### 歯・口の健康に関する「図画・ポスター、習字ならびに標語」入賞作品展

- 5月29日(月)** **ところ** 熊本県歯科医師会館 1階ロビー
- 6月4日(日)** **時間** 午前9:00~午後5:00  
※5月29日(月)のみ午前11:00~午後5:00